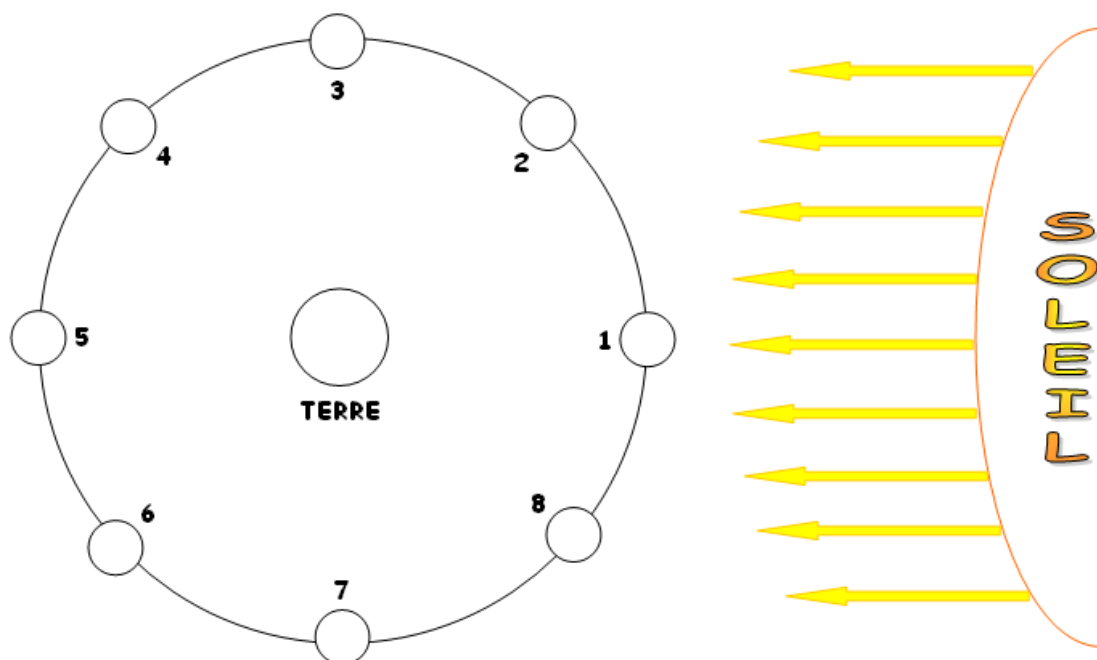


Nom de l'enseignant(e)..... Tél :

EXERCICE 1

a) Coloriez en jaune les parties de la Terre et de la Lune éclairées par la lumière du Soleil, et en noir les parties non éclairées.



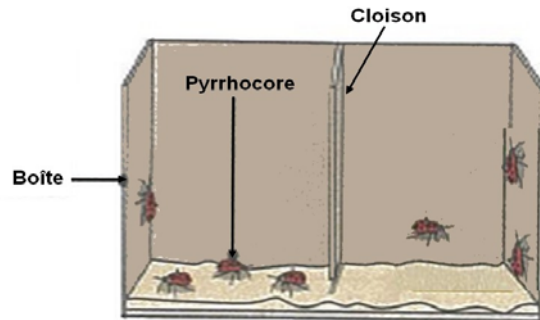
b) Pour chaque position (numérotée de 1 à 8), dessinez la Lune telle que Solal l'a observée depuis la Terre. Puis nommez chacune de ces phases.

[illegible]

EXERCICE 2

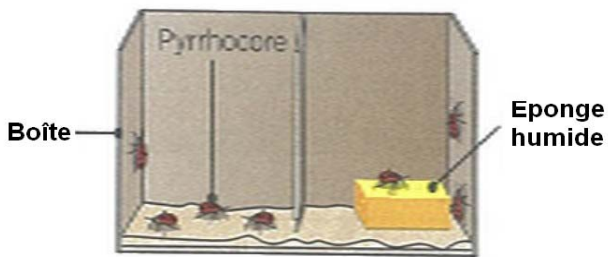


Dans leur jardin, Luna et Teresa ont trouvé des pyrrhocores, aussi appelés gendarmes. Afin de comprendre les conditions de vie de ces insectes, elles en placent quelques-uns dans une boîte formée de deux compartiments. Ces compartiments sont séparés par une cloison qui peut laisser passer les gendarmes.



a) Dans une première expérience, Luna et Teresa place une éponge humide dans un compartiment de la boîte.

Expérience 1



Quelle hypothèse souhaitent vérifier Luna et Teresa dans l'expérience 1 ?

.....

.....

.....

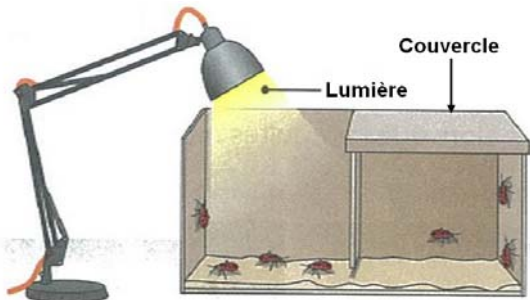
.....

.....

.....

b) Dans leur deuxième expérience, Luna et Teresa ferme un compartiment à l'aide d'un couvercle et éclaire l'autre avec une lampe.

Expérience 2



Quelle hypothèse souhaitent vérifier Luna et Teresa dans l'expérience 2 ?

.....

.....

.....

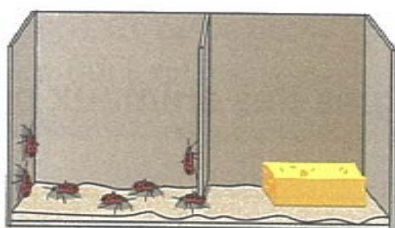
.....

.....

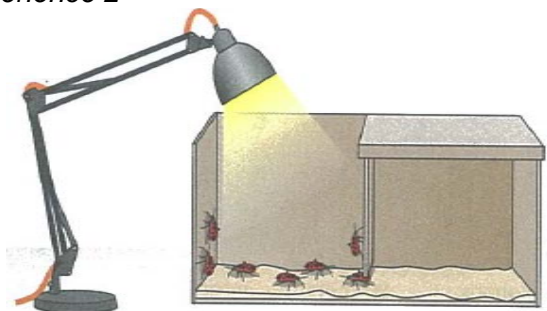
.....

c) Voici les résultats des deux expériences.

Expérience 1



Expérience 2



Quelle conclusion pouvez-vous faire sur les conditions de vie préférées des pyrrhocores ?

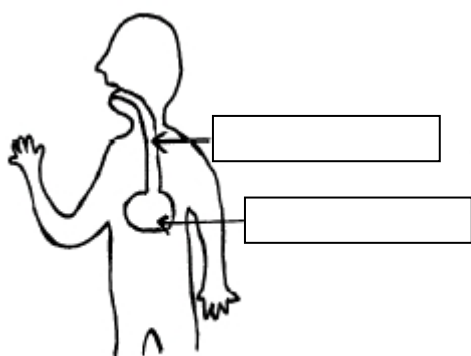
.....

.....

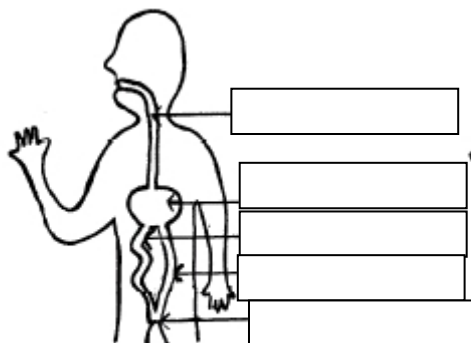
.....

EXERCICE 3

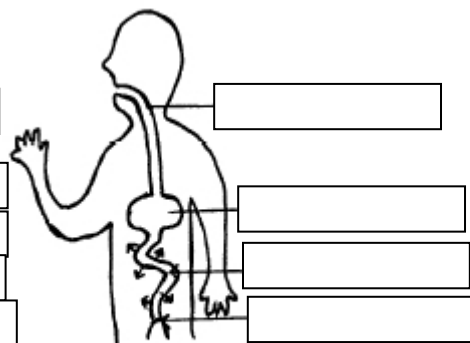
Un maître a demandé à ses élèves de dessiner le trajet d'une pomme et d'un verre d'eau dans leur corps. Voici le travail de trois d'entre eux (dessins 1 à 3).



Dessin N° 1



Dessin N°2



Dessin N°3

- Quel dessin est le plus proche de la réalité ?
- Sur le dessin choisi, indiquez dans les cases les noms des organes correspondant.
- Vous n'avez pas choisi le dessin N°.....

Expliquez pourquoi :

.....

.....

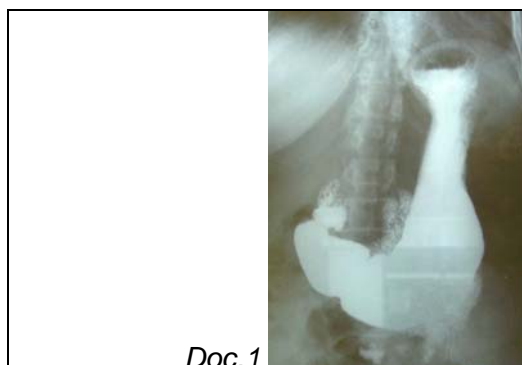
Vous n'avez pas choisi le dessin N°.....

Expliquez pourquoi :

.....

.....

- Voici des radiographies de deux parties de l'appareil digestif. Pouvez-vous nommer ces deux parties et expliquer le rôle de chacun de ces organes dans la digestion des aliments.



Doc.1



Doc.2

Nom :

Rôle :

.....

.....

.....

Nom :

Rôle :

.....

.....

.....